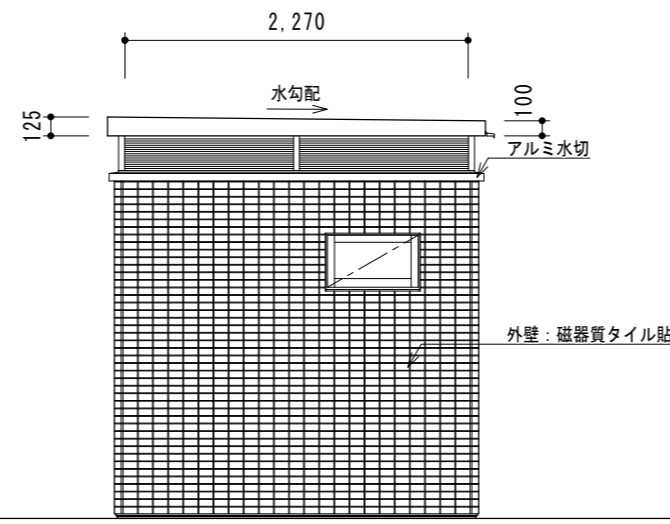
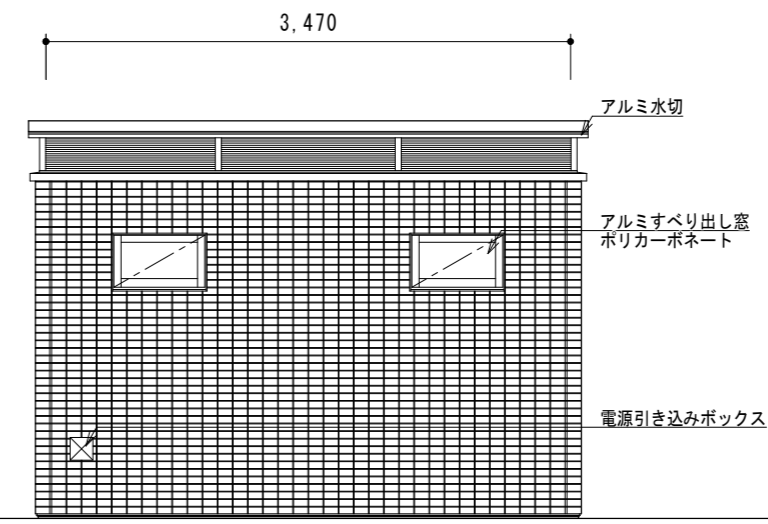


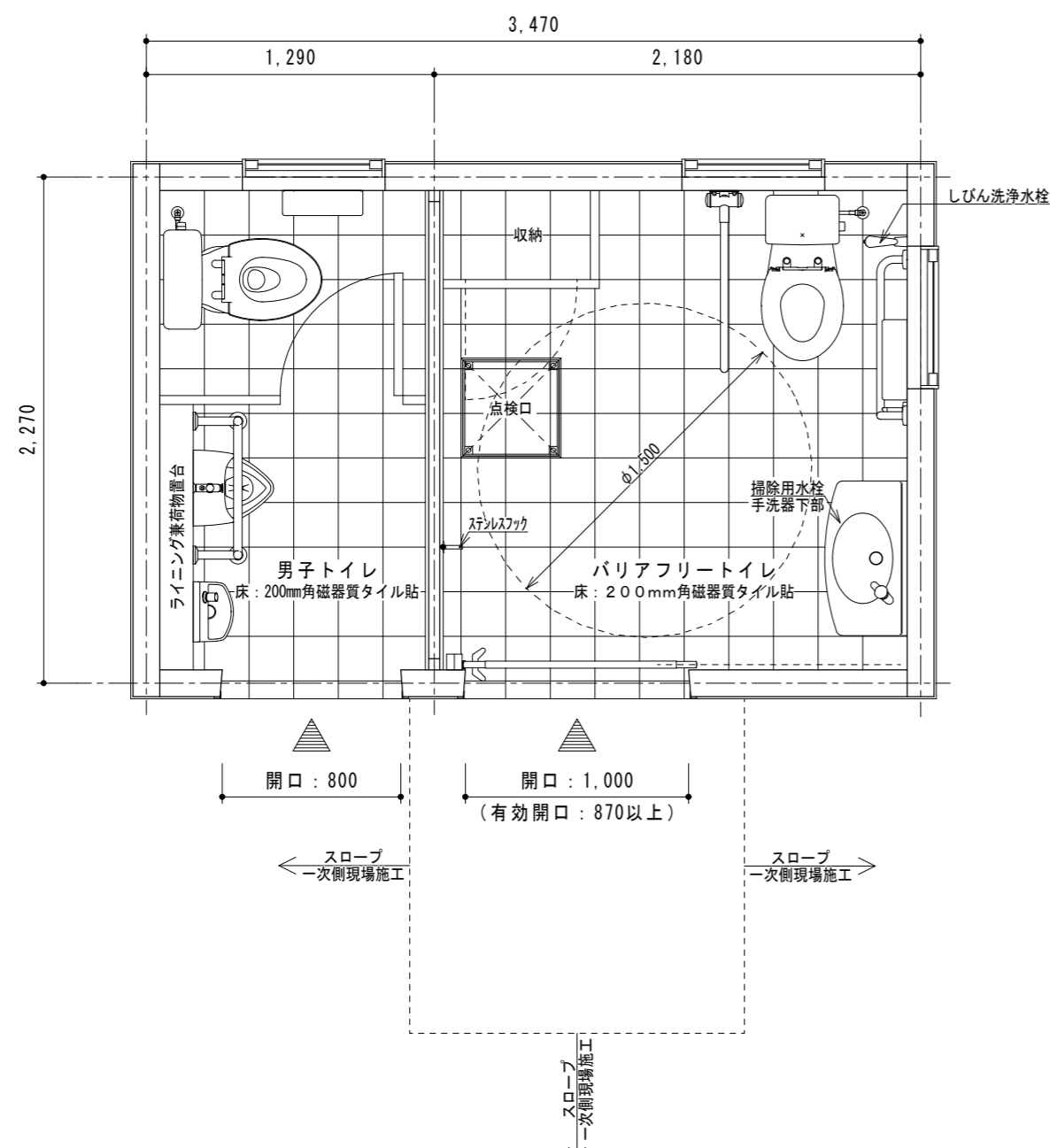
正面図 S = 1 / 5 0



側面図 S = 1 / 5 0



背面図 S = 1 / 5 0



平面図 S = 1 / 3 0

※バリアフリートイレの入口手前には1,500mm角程度のスペースを設け、その先に5%以下のスロープを設けることが望ましい。

仕 様 書

		仕 様	色 . 品 番
構 造	屋 根	鉄筋コンクリート造	
	本 体	鉄筋コンクリート造	
外 部 仕 上	屋 根	防水塗装仕上	グレー
	外 壁	50mm二丁掛磁器質タイル貼	
	建 具	採光窓: ポリカーボネート F i x	ブルースモークマット
		複合パネル貼アルミ框付引き戸 (バリアフリー) 表示錠・管理錠付	ステンカラーノ半自動式・ストッパー付
		アルミすべり出し窓 [ポリカーボネート]	フレーム: ステンカラーノブルースモークマット
	そ の 他	アルミ水切	
		アルミ出入口枠	
		ステンレストイレサイン	ヘアライン仕上
		警報ランプ付プザー (バリアフリー)	赤
	内 部 仕 上	天 井	塗装仕上 [凹凸状小粒吹付]
内 壁		塗装仕上 [凹凸状小粒吹付]	ホワイト
間仕切壁		鉄骨下地 アルミ積層複合パネル貼	ホワイト
床		200mm角磁器質タイル貼	男: ブラック系ノバ: ホワイト系
衛 生 器 具		陶製 手洗器・便器	パステルアイボリー
		掃除用水栓 (バリアフリー手洗器下部)	
		しびん洗浄水栓 (バリアフリー)	
		ステンレス製樹脂被覆手すり	パステルアイボリーノ小便器: アイボリー
		ステンレス棚付2連紙巻器	
		化粧鏡	
		ステンレスフック (バリアフリー)	
		ステンレス排水目皿	
そ の 他		ライニング兼荷物置台 (男子)	ブラック
		ブース: メラミン化粧合板フラッシュ スライドラッチ付 (男子)	グレー
		収納: メラミン化粧合板フラッシュ 管理錠付 (バリアフリー)	ベージュ
		点検口: 200mm角磁器質タイル貼 [450角]	ホワイト系
特 記 事 項	製品本体には、給排水・電気設備二次側一式を含む。 製品本体は「SPL表示認定企業製品」及び、「ISO 9001:2015」「ISO 14001:2015」の認証取得企業製品とする。 製品本体は日本公園施設業協会生産物賠償責任保険加入製品とする。 製品本体はクラフト: GE1FLT-MHまたは、同等品以上とする。 長期地耐力は $F_e = 40 \text{ kN/m}^2$ (積雪 1.5m未満)		

本設計図書の一部又は全部を、無断で複製又は改変する事を禁止します。