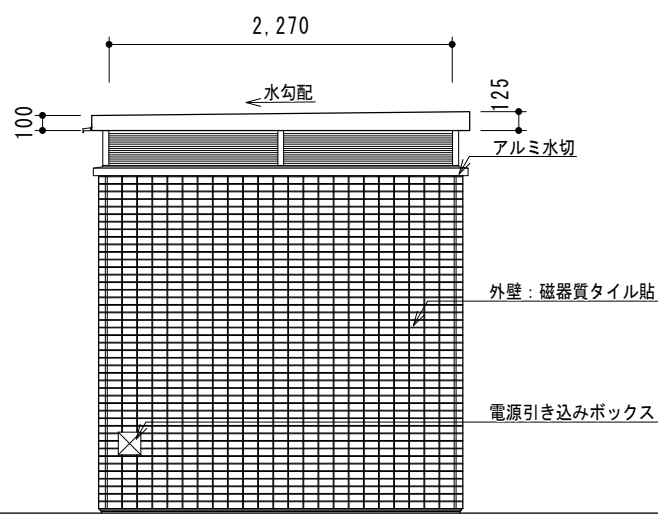
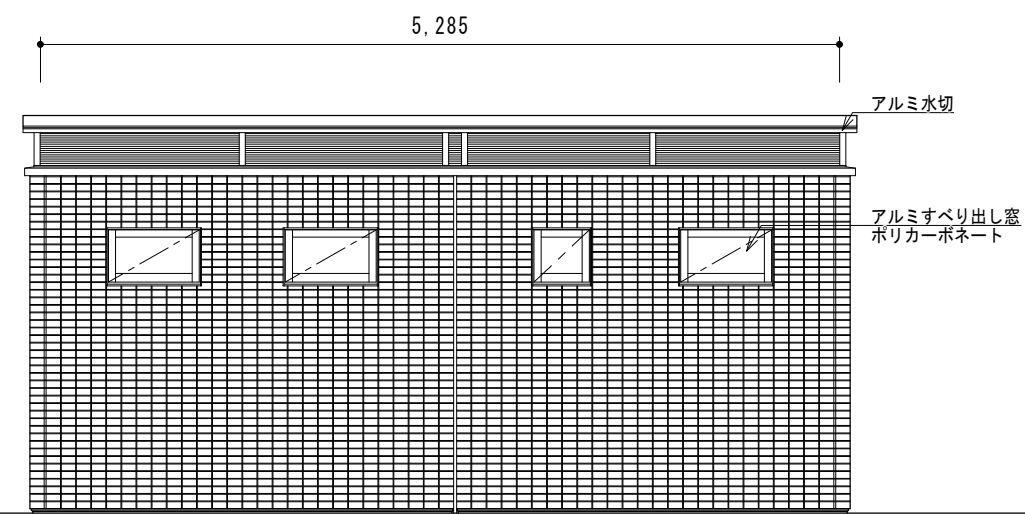


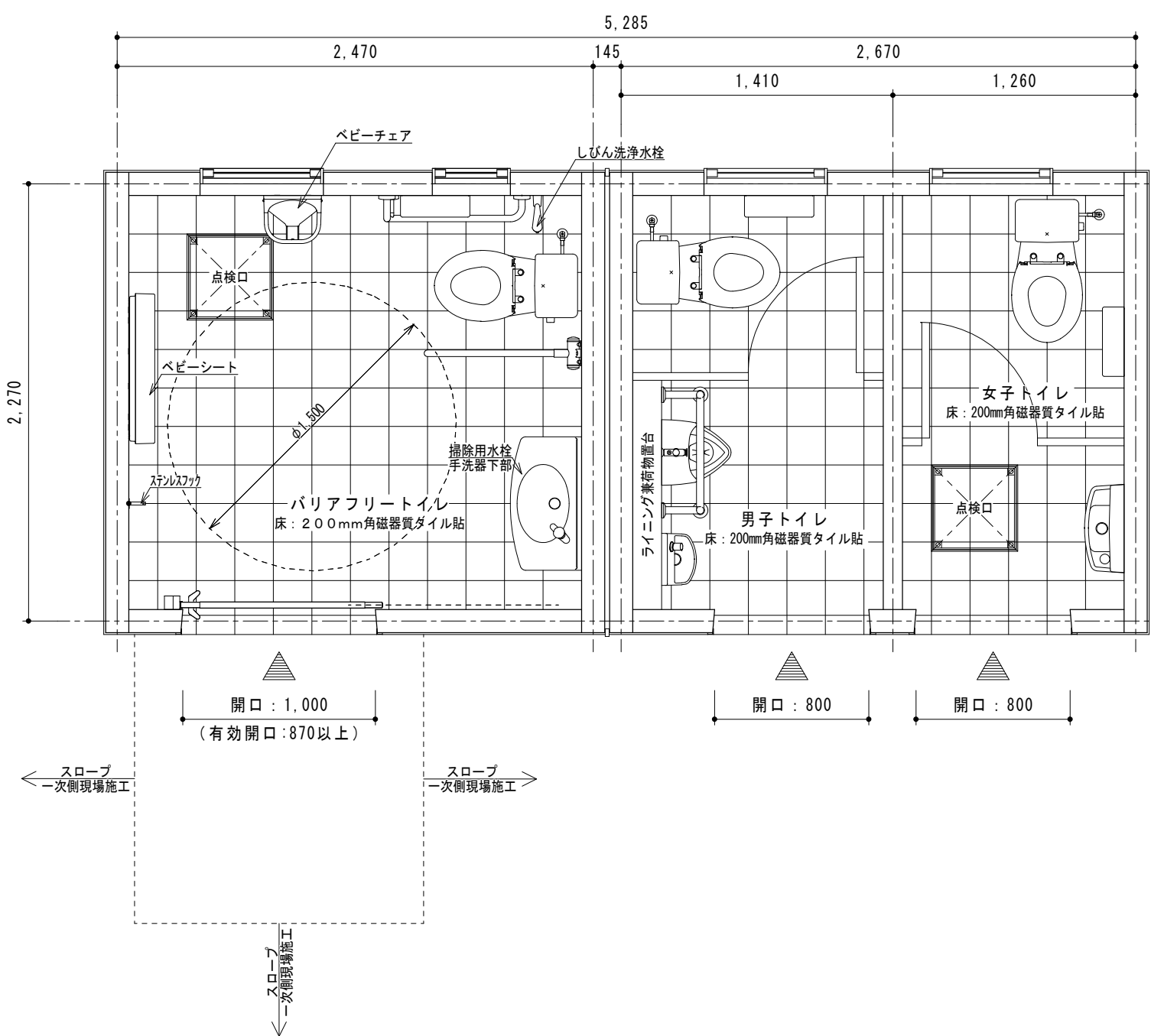
正面図 S = 1 / 50



側面図 S = 1 / 50



背面図 S = 1 / 50



平面図 S = 1 / 30

※バリアフリートイレ入口の手前には1,500mm角程度のスペースを設け、その先に5%以下のスロープを設けることが望ましい。

仕様書

		仕様	色、品番
構造	屋根	鉄筋コンクリート造	
	本体	鉄筋コンクリート造	
外部仕上	屋根	防水塗装仕上	グレー
	外壁	50mm二丁掛磁器質タイル貼	
	建具	採光窓：ポリカーボネートFix	ブルースモークマット
		複合パネル貼アルミ框付引き戸（バリアフリー）表示錠・管理錠付	ステンカラー／半自動式・ストッパー付
		アルミすべり出し窓〔ポリカーボネート〕	フレーム：ステンカラー／ブルースモークマット
	その他	アルミ水切	
アルミ出入口枠			
ステンレストイレサイン		ヘアライン仕上	
内部仕上	天井	塗装仕上〔凹凸状小粒吹付〕	ホワイト
	内壁	塗装仕上〔凹凸状小粒吹付〕	ホワイト
	床	200mm角磁器質タイル貼	バ：ホワイト系／男：ブラック系／女：ピンク系
	衛生器具	陶製 手洗器・便器	パステルアイボリー
		掃除用水栓（バリアフリー手洗器下部）	
		しびん洗浄水栓（バリアフリー）	
		ステンレス製樹脂被覆手すり	パステルアイボリー／小便器：アイボリー
		ステンレス棚付2連紙巻器	
		化粧鏡	
		ステンレスフック（バリアフリー）	
	その他	ベビシート（バリアフリー）	ホワイト
		ベビーチェア（バリアフリー）	ホワイト
		ステンレス排水目皿	
		ライニング兼荷物置台（男子）	ブラック
ブース：メラミン化粧板フラッシュ スライドラッチ付		男：グレー／女：ベージュ	
点検口：200mm角磁器質タイル貼〔450角〕		バ：ホワイト系／女：ピンク系	
特記事項		製品本体には、給排水・電気設備二次側一式を含む。 製品本体は「SPL表示認定企業製品」及び、「ISO 9001:2015」「ISO 14001:2015」の認証取得企業製品とする。 製品本体は日本公園施設業協会生産物賠償責任保険加入製品とする。 製品本体はクラフト：GE2FSMT-HMWまたは、同等品以上とする。 長期地耐力はF _e = 40 kN/m ² （積雪1.5m未満）	

本設計図書の一部又は全部を、無断で複製又は改変する事を禁止します。