

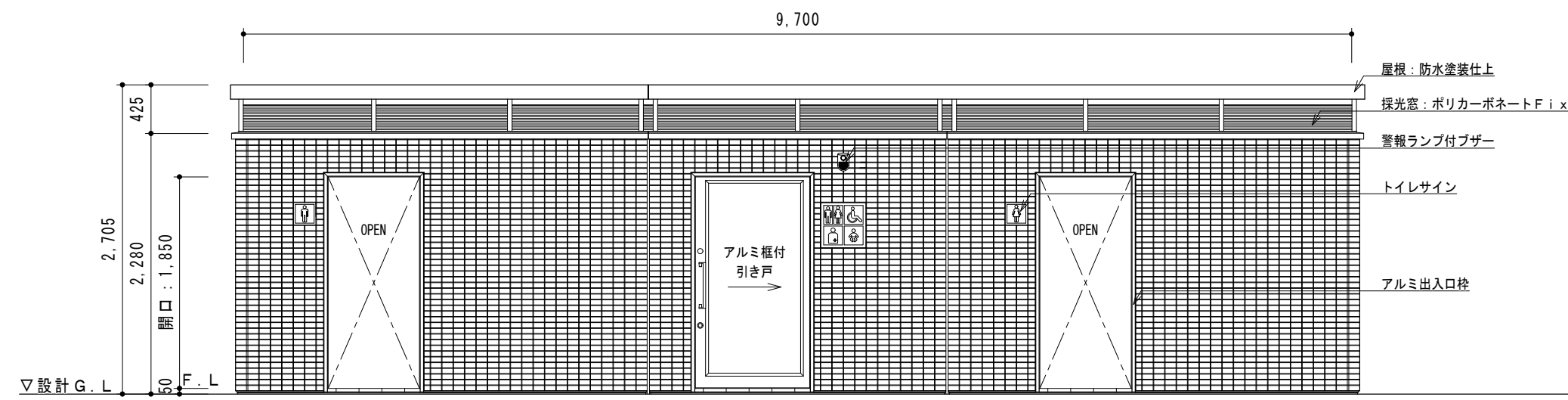
平面図 S = 1 / 30

※バリアフリートイレの入口手前には1,500mm角程度のスペースを設け、その先に5%以下のスロープを設けることが望ましい。

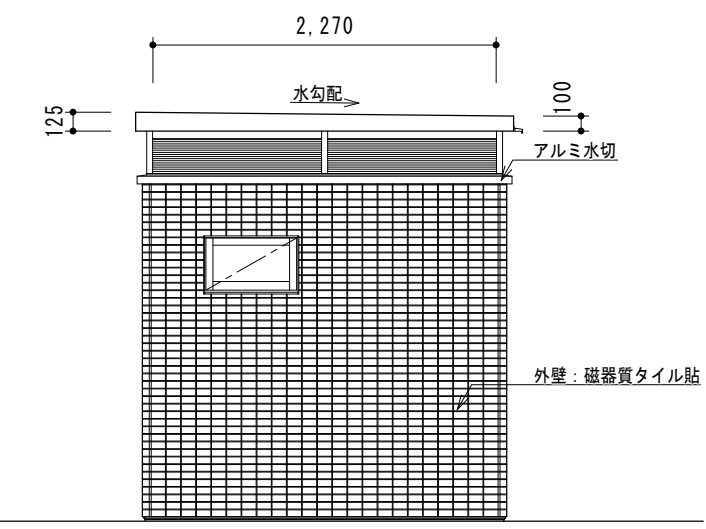
仕様書

		仕様	色、品番			仕様	色、品番
構造	屋根	鉄筋コンクリート造		天井	塗装仕上 [凹凸状小粒吹付]	ホワイト	
	本体	鉄筋コンクリート造			内 壁	塗装仕上 [凹凸状小粒吹付]	ホワイト
外部仕上	屋根	防水塗装仕上	グレー	内部仕上	床	200mm角磁器質タイル貼	男：ブラック系/バ：ホワイト系/女：ピンク系
	外 壁	50mm二丁掛磁器質タイル貼			陶製 手洗器・便器	パステルアイボリー	
	建 具	採光窓：ポリカーボネート F i x	ブルースモークマット		掃除用水栓 (バリアフリー手洗器下部)		
		複合パネル貼アルミ框付引き戸 (バリアフリー) 表示錠・管理錠付	ステンカラー/半自動式・ストッパー付		しびん洗浄水栓 (バリアフリー)		
	その他	アルミすべり出し窓 [ポリカーボネート]	フレーム：ステンカラー/ブルースモークマット		ステンレス製樹脂被覆手すり	パステルアイボリー	
		アルミ水切			ステンレス棚付2連紙巻器		
		アルミ出入口枠			化粧鏡		
ステンレスタイレサイン		ヘアライン仕上	ステンレスフック (バリアフリー)				
特記事項	製品本体には、給排水・電気設備二次側一式を含む。 製品本体は「SPL表示認定企業製品」及び、「ISO 9001:2015」「ISO 14001:2015」の認証取得企業製品とする。 製品本体は日本公園施設業協会生産物賠償責任保険加入製品とする。 製品本体はクラフト：GE3FLSLT-MHWまたは、同等品以上とする。 長期地耐力は $F_e = 40 \text{ kN/m}^2$ (積雪1.5m未満)		赤		ベビーシート (バリアフリー)	ホワイト	
					ベビーチェア (バリアフリー)	ホワイト	
					ステンレス排水目皿		
					ライニング兼荷物置台 (男子)	ブラック	
					ブース：メラミン化粧合板フラッシュ スライドラッチ付	男：グレー/女：ベージュ	
			点検口：200mm角磁器質タイル貼 [450角]	男：ブラック系/バ：ホワイト系/女：ピンク系			

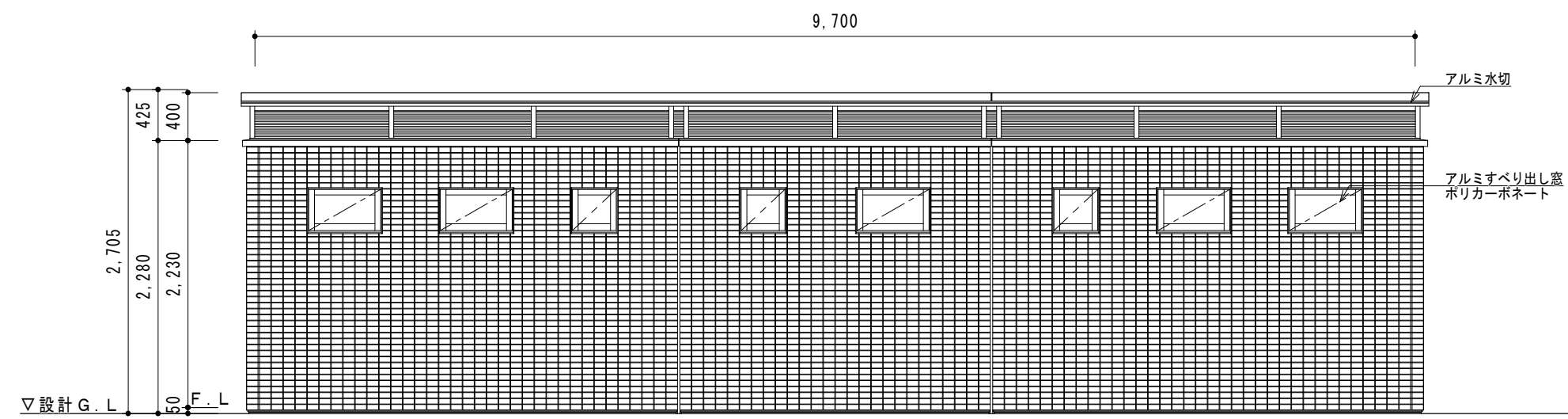
本設計図書の一部又は全部を、無断で複製又は改変する事を禁止します。



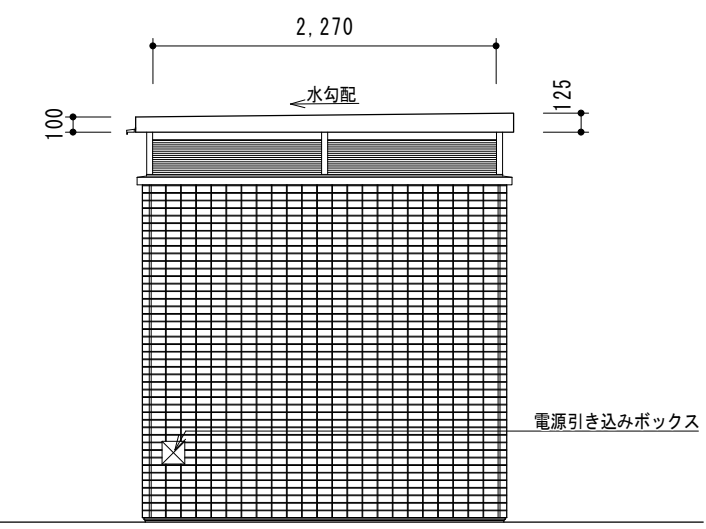
正面図 S = 1 / 50



側面図 S = 1 / 50



背面図 S = 1 / 50



側面図 S = 1 / 50

本設計図書の一部又は全部を、無断で複製又は改変する事を禁止します。