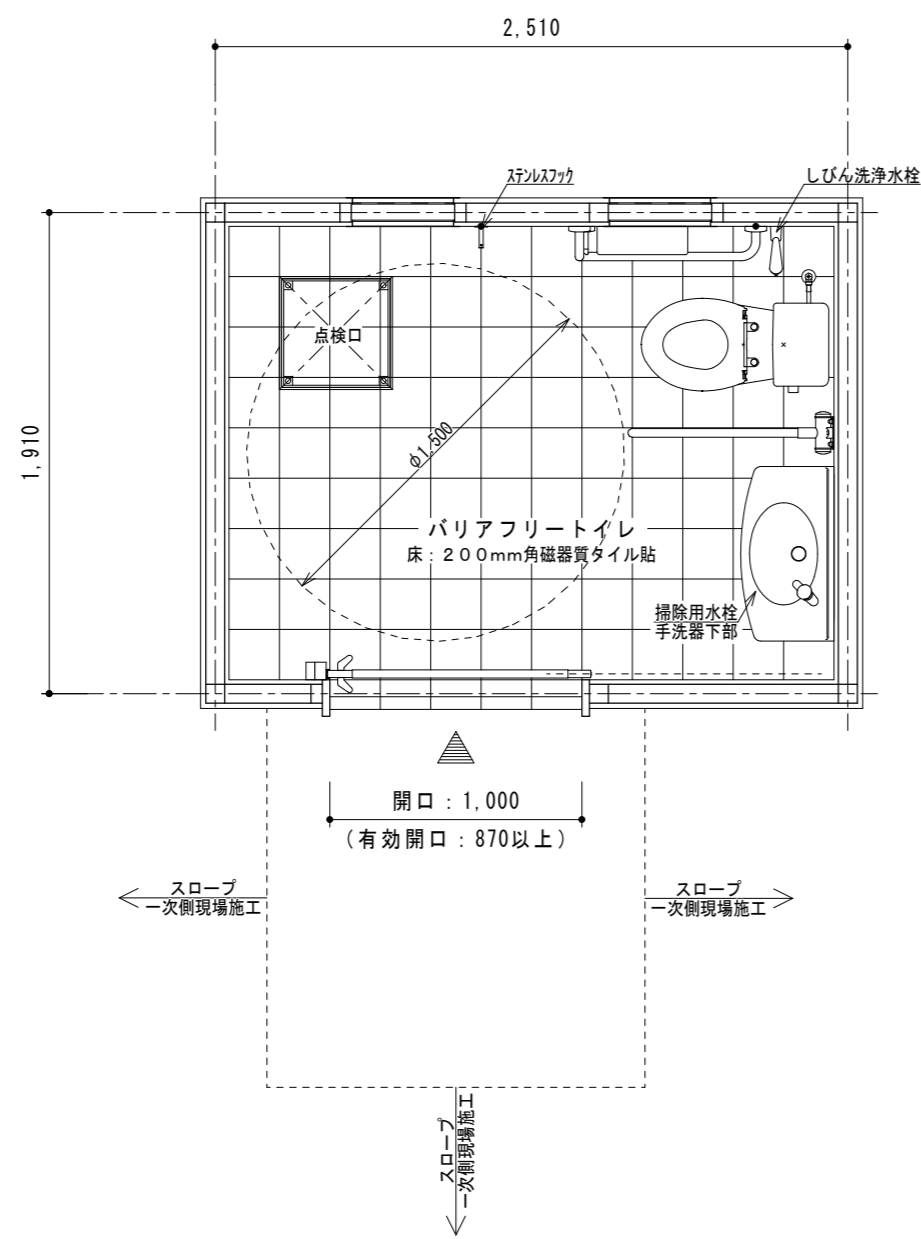


仕 様 書



※バリアフリートイレの入口手前には1,500mm角程度のスペースを設け、その先に5%以下のスロープを設けることが望ましい。

		仕 様	色 , 品番
構 造	屋 根	鉄筋コンクリート造	
	本 体	鉄骨造	
外 部 仕 上	屋 根	防水塗装仕上	グレー
	外 壁	窯業系サイディング張	
	建 具	採光窓：ポリカーボネート F i x	ブルースモークマット
		複合パネル貼アルミ框付引き戸 表示錠・管理錠付	ステンカラー／半自動式・ストッパー付
		ステンレス換気ガラリ [防虫網付]	
	そ の 他	アルミ水切	
ステンレストイレサイン		ヘアライン仕上	
警報ランプ付ブザー		赤	
内 部 仕 上	天 井	塗装仕上 [凹凸状小粒吹付]	ホワイト
	内 壁	アルミ積層複合パネル貼	ホワイト
	床	200mm角磁器質タイル貼	ホワイト系
	衛 生 器 具	陶製 手洗器・便器	パステルアイボリー
		掃除用水栓 (手洗器下部)	
		しびん洗浄水栓	
		ステンレス製樹脂被覆手すり	パステルアイボリー
		ステンレス欄付2連紙巻器	
		化粧鏡	
	そ の 他	化粧鏡	
ステンレスフック			
ステンレス排水目皿			
特 記 事 項	そ の 他	点検口：200mm角磁器質タイル貼 [450角]	ホワイト系
<p>製品本体には、給排水・電気設備二次側一式を含む。 製品本体は「SPL表示認定企業製品」及び、「ISO 9001:2015」「ISO 14001:2015」の認証取得企業製品とする。 製品本体は日本公園施設業協会生産物賠償責任保険加入製品とする。 製品本体はクラフト：RH-01FCE-2510または、同等品以上とする。 長期地耐力はFe=30kN/m²(積雪1.5m未満)</p>			

本設計図書の一部又は全部を、無断で複製又は改変する事を禁止します。